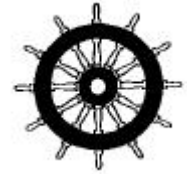


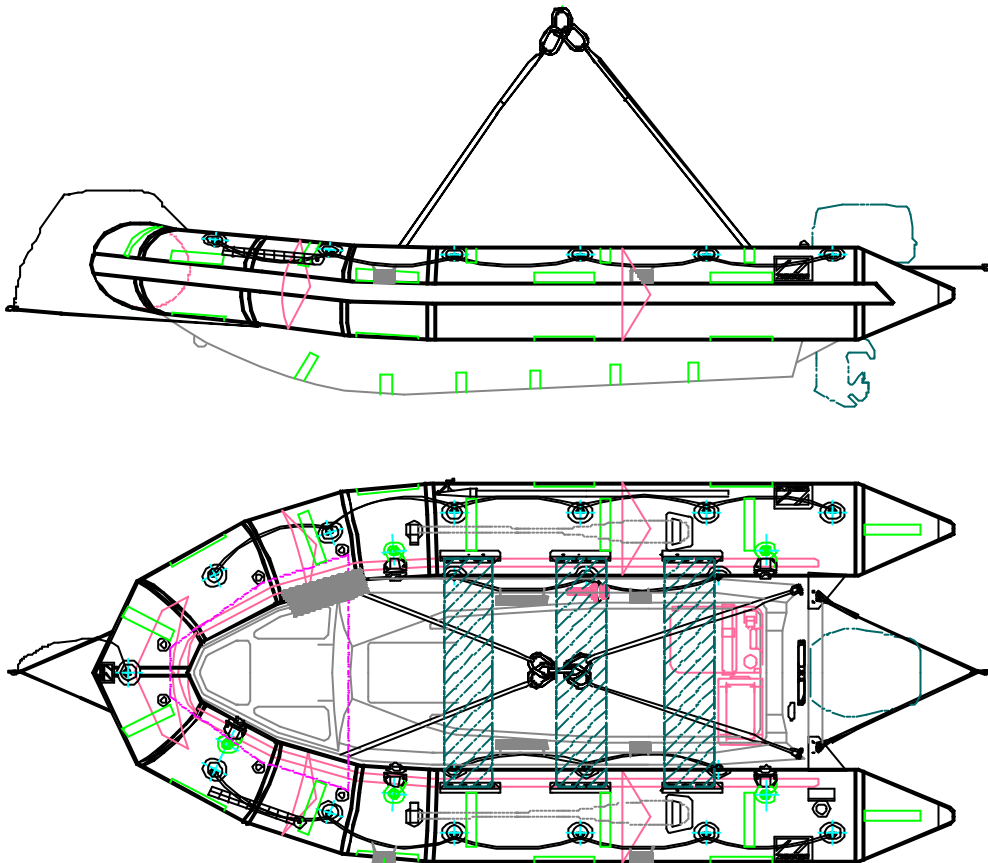


ZODIAC INTERNATIONAL
 2, Rue Maurice Mallet - 92130 ISSY Les MOULINEAUX
 France
 Fax : +33.1.41.23.23.98.
 Phone : +33.1.41.23.23.23
 E-mail : solassales@zodiac.com



BV-0062

RIBO 420



GENERAL CHARACTERISTICS

CARACTERISTIQUES GENERALES

CAPACITY

- . Number of persons
- . Buoyancy tube volume

CAPACITE

- . Nombre de personnes 6
- . Volume des flotteurs 1230 l 43.5 cft

DIMENSION

- . Overall length
- . Inside length
- . Overall width
- . Inside width
- . Buoyancy tube diameter
- . Weight with equipment
with no engine and no fuel
- . Weight with equipment
40 HP engine and fuel

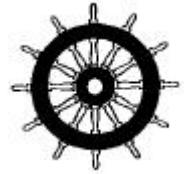
DIMENSIONS

- . Longueur hors-tout 4.20 m 13'9"
- . Longueur intérieure 2.98 m 9'9"
- . Largeur hors tout 1.85 m 6'1"
- . Largeur intérieure 0.95 m 3'1"
- . Diamètre des flotteurs 0.450 m 1'6"
- . Poids avec équipement
sans moteur et essence 240 kg 528 lbs
- . Poids avec équipement
moteur 40 HP et essence 355 kg 782 lbs

Tolerance on dimensions and weight is +/- 5 % - Tolerance sur les dimensions et poids de +/- 5%



ZODIAC INTERNATIONAL
 2, Rue Maurice Mallet - 92130 ISSY Les MOULINEAUX
 France
 Fax : +33.1.41.23.23.98.
 Phone : +33.1.41.23.23.23
 E-mail : solassales@zodiac.com



BV-0062

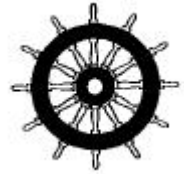
RIBO 420

. Operation weight with full complement of person (40 HP)	. Poids de fonctionnement avec tous les passagers à bord (40 HP)	805 kg	1773 lbs
A utiliser avec un croc de largage approuvé de SWL minimum 850 kg			
To be used with an approved release hook SWL 850 kg at least			
SAFETY / INFLATION	SECURITE / GONFLEMENT		
. Airtight compartments	. Compartiments étanches		5
. Inflation valves	. Valves de gonflement		5
. Overpressure valves	. Valves de surpression		5
O/B ENGINES	MOTEURS HORS BORD		
. Motor shaft length	. Longueur d'arbre		long
. Engine power	. Puissance moteur	25 HP	19 kw
		40 HP	29.4 kw
. Fuel Tank (2)	. Réservoir d'essence (2)	2 x 25 l	2 x 6.6 USG
STANDARD EQUIPMENT	EQUIPEMENT STANDARD		
FABRIC	TISSUS		
. Color	. Couleur		Red / Rouge
. Removable buoyancy tube	. Flotteur principal amovible		-
. Reflective taps	. Bandes réfléchissantes		On tube and hull
FIBER GLASS HULL	COQUE EN FIBRES DE VERRE		
. Color	. Couleur		Orange
. Hull drains	. Nables		1
VALVES	VALVES		
. Inflation valves	. Valves de gonflement		5
. Overpressure valves	. Valves de surpression		5
TRANSOM	TABLEAU		
. Self bailers	. Vide-vite		1
. Engine mounting plate (alu)	. Plaque support moteur (alu)		1
. Engine transom pad	. Plaque renfort tableau (bois)		1
REINFORCEMENTS	RENFORTS		
. Peripheric rubbing strake	. Défense Périphérique		1
TOWING	REMORQUAGE		
. Bow towing rings on hull	. Cadènes de remorquage avant sur coque		2

Tolerance on dimensions and weight is +/- 5 % - Tolerance sur les dimensions et poids de +/- 5%



ZODIAC INTERNATIONAL
2, Rue Maurice Mallet - 92130 ISSY Les MOULINEAUX
France
Fax : +33.1.41.23.23.98.
Phone : +33.1.41.23.23.23
E-mail : solassales@zodiac.com



BV-0062

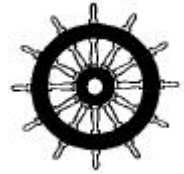
RIBO 420

. Bow towing V with onload release shackle	. V de remorquage avant avec mousqueton à ouverture sous charge	1
. Transom towing points	. Cadènes de remorquage sur tableau	2
. Aft towing V with snap	. V de remorquage arrière et mousqueton	1
HOISTING	LEVAGE	
. Bow lifting points	. Points de levage avant	2
. Transom lifting points	. Points de levage tableau	2
. Lifting sling	. Elingue de levage	1
HANDLING	POIGNEES	
. Lifeline exterior	. Saisine extérieure	2
. Lifeline interior	. Saisine intérieure	2
. Paddles supports	. Supports pagaies	2
SEATING	SIEGES	
. Fixed benches	. Banquettes fixes	2
. Tilttable bench	. Banquette relevable	1
FIXED EQUIPMENT	EQUIPEMENT FIXE	
. 50 meter line	. Ligne de 50 mètres	1
. Righting line	. Drisse de retournement	2
. Rescue quoits	. Anneau de sauvetage	2
. Dive ladder	. Echelle de bain	1
. Boat-hook	. Gaffe	1
. Paddles with brackets	. Pagaies avec supports	2
. Sign-posting light	. Feu blanc	1
. Radar reflector	. Réflecteur radar	1
. Removable bow cover	. Capot avant amovible	1
OTHER EQUIPEMENT	ARMEMENT	
. Compass	. Compas	1
. Whistle	. Sifflet	1
. Bailer / bucket	. Ecope	1
. Foot bellow	. Souffleur à pied	1
. Sponge	. Eponge	2
. Sea anchor with 16 meter line	. Ancre flottante avec ligne 16 m	1
. Electric torch with 2 spare batteries and 1 spare bulb	. Lampe torche avec 4 piles et 1 ampoule en rechange	1
. Search light with 4 spare batteries	. Projecteur de recherche	1

Tolerance on dimensions and weight is +/- 5 % - Tolerance sur les dimensions et poids de +/- 5%



ZODIAC INTERNATIONAL
2, Rue Maurice Mallet - 92130 ISSY Les MOULINEAUX
France
Fax : +33.1.41.23.23.98.
Phone : +33.1.41.23.23.23
E-mail : solassales@zodiac.com



BV-0062

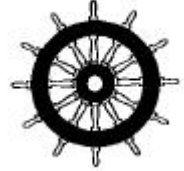
RIBO 420

. First aid kit	. Trousse à pharmacie	1
. Floating knife	. Couteau flottant	1
. Thermal protective aid	. Protection thermique	2
. Fire extinguisher 2.5 kg	. Extincteur 3 kg	1
. Equipment bag	. Sac armement	1
. Overall cover	. Bâche de protection	1
. Manual	. Manuel	1
. Repair kit	. Mallette de réparation	1
OPTIONS	OPTIONS	Zodiac P/N
. Release hook (SWL > 850 kg)	. Crochet de largage (SWL > 850 kg)	5844
Heinricksen release hook HCH 1.5	Crochet de largage Heinricksen HCH 1.5	5889
. Tohatsu M25C3 L SOLAS engine	. Moteur Tohatsu M25C3 L SOLAS	5908
. Tohatsu M40C L SOLAS engine	. Moteur Tohatsu M40C L SOLAS	5909

Tolerance on dimensions and weight is +/- 5 % - Tolerance sur les dimensions et poids de +/- 5%



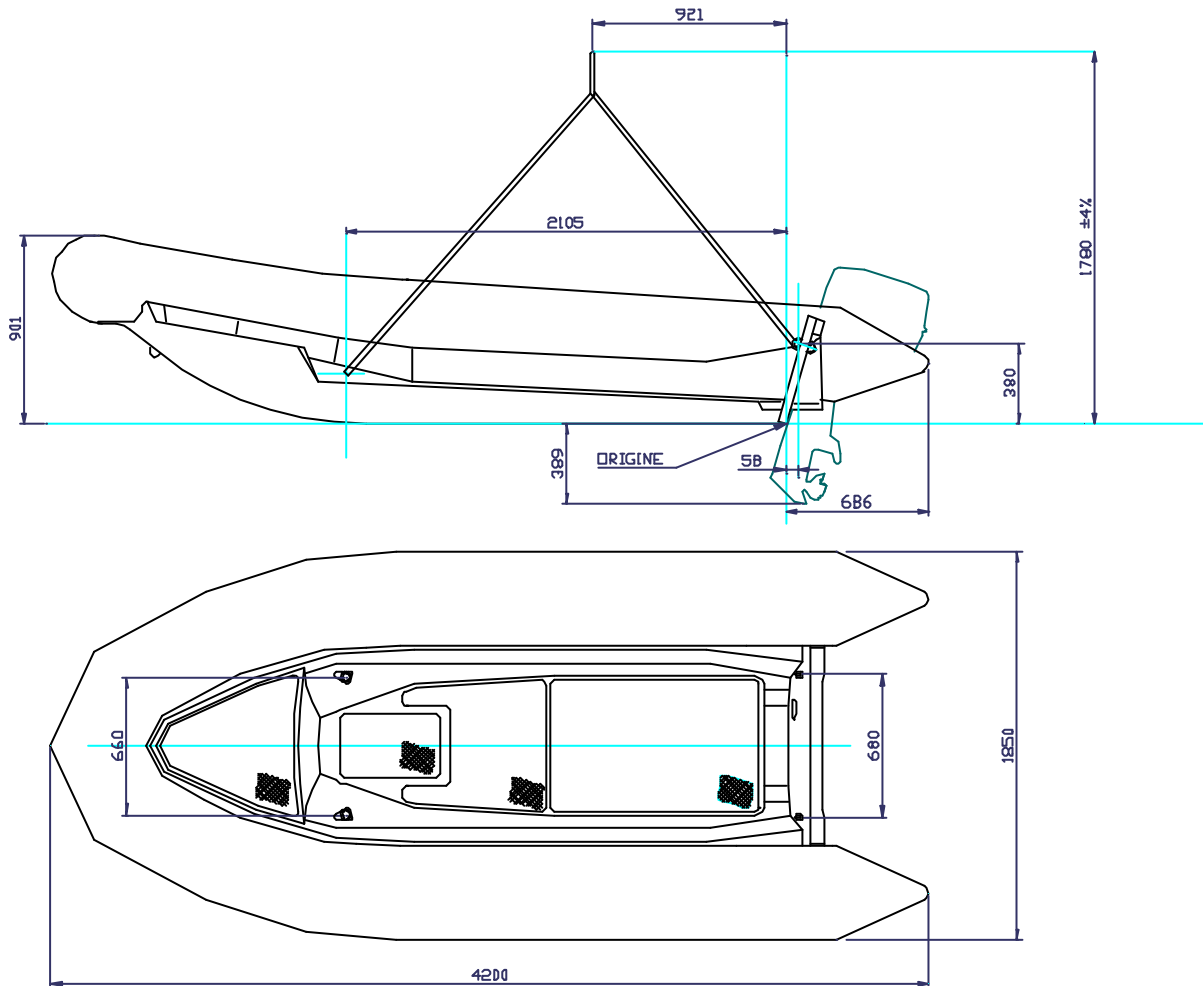
ZODIAC INTERNATIONAL
2, Rue Maurice Mallet - 92130 ISSY Les MOULINEAUX
France
Fax : +33.1.41.23.23.98.
Phone : +33.1.41.23.23.23
E-mail : solassales@zodiac.com



BV-0062

RIBO 420

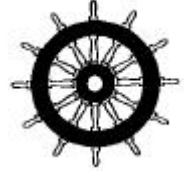
Lifting sling dimension / Dimensions élingues



Tolerance on dimensions and weight is +/- 5 % - Tolerance sur les dimensions et poids de +/- 5%



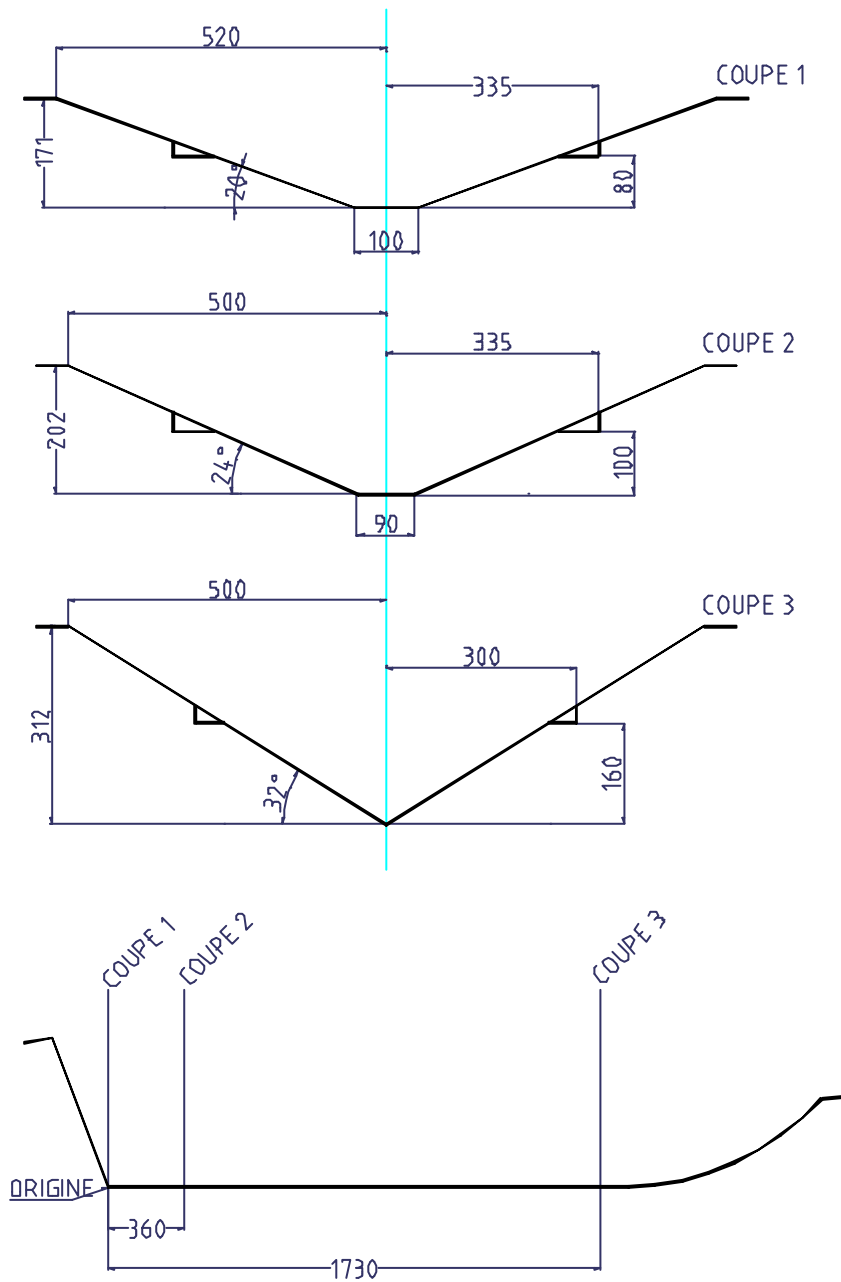
ZODIAC INTERNATIONAL
2, Rue Maurice Mallet - 92130 ISSY Les MOULINEAUX
France
Fax : +33.1.41.23.23.98.
Phone : +33.1.41.23.23.23
E-mail : solassales@zodiac.com



BV-0062

RIBO 420

Hull profile / Profil de la coque



Tolerance on dimensions and weight is +/- 5% - Tolerance sur les dimensions et poids de +/- 5%